

**WE BUILD YOUR BUSINESS**



ITALIA

FRANCIA

GERMANIA

ROMANIA

# CHI SIAMO

Il gruppo E2K è un'eccellenza nelle **Costruzioni Chiavi in Mano**, appartenente al **gruppo FBH**, uno dei principali attori del mercato della logistica sin **dal 1970**.

E2K group **realizza e rinnova edifici logistici**, in qualità di **general contractor**, fornendo tutti i servizi necessari dagli studi di fattibilità fino alla consegna.

Oggi il gruppo E2K ha sede in **Italia** con Engineering 2K, fondata nel 2000 che comprende la società F&R, dedicata alle ristrutturazioni, e VLD, dedicata allo sviluppo immobiliare e alle energie rinnovabili.

Il Gruppo è presente anche in **Francia** con ING2K (dal 2017), in **Romania** con Mantor E2K (dal 2020), e in **Germania** con E2K Germany (dal 2021).



ING2K

MANTOR E2K

Engineering 2K S.p.A.



WE  
**BUILD  
YOUR  
BUSINESS**

# I NOSTRI **NUMERI**

Oltre **6 milioni di mq** coperti

Oltre **24 anni** di esperienza

Oltre **200 progetti**

Oltre **160 dipendenti**



# I NOSTRI VALORI

## SOSTENIBILITÀ

Il gruppo E2K opera nel campo dell'edilizia sostenibile.

L'obiettivo della nostra strategia è approfondire le principali variabili su cui è possibile agire in fase di progettazione di **edifici intelligenti**, al fine di migliorare la sostenibilità di magazzini e centri logistici.

Il nostro impegno si riflette nel miglioramento delle prestazioni energetiche degli edifici, nella ricerca di materiali alternativi più sostenibili, in una **migliore qualità delle condizioni di lavoro** per gli operatori e i loro dipendenti, nella valorizzazione degli spazi verdi e nell'**utilizzo di energie rinnovabili**.

A tal fine, aiutiamo i nostri clienti ad ottenere certificazioni ambientali.



## QUALITÀ E SICUREZZA

Le procedure di certificazione sono essenziali per soddisfare gli standard di qualità, monitorare le operazioni e identificare i punti critici. In Europa gli standard di sicurezza aumentano di anno in anno e il **Gruppo E2K ha implementato la ISO 18001** per conformarsi ai requisiti più recenti.



# LA NOSTRA **COMPETENZA**



## **E-COMMERCE**

### PRINCIPALI CLIENTI



Sin dall'avvio dell'e-commerce in Italia, il Gruppo E2K ha collaborato con i principali attori sul mercato, sviluppando magazzini automatizzati al fine di soddisfare la crescente richiesta di funzioni logistiche diversificate. Ciò ha portato alla realizzazione di differenti tipologie di edifici, tra cui **grandi centri logistici** progettati specificamente per gestire e soddisfare le esigenze del commercio elettronico su larga scala.



## **MAGAZZINI A TEMPERATURA CONTROLLATA**

### PRINCIPALI CLIENTI



E2K collabora con i maggiori brand dell'industria alimentare europea (prodotti freschi, pollame, semi-lavorati, surgelati), **costruendo magazzini e impianti di distribuzione su misura** per soddisfare le richieste dei clienti e i requisiti HACCP, dando così nuovo slancio al loro business e alle loro operazioni.



## **CROSS-DOCKING**

### PRINCIPALI CLIENTI



Nel corso del tempo, il Gruppo E2K ha sviluppato diverse tipologie di edifici Cross-Docking per adattarsi alle varie esigenze dei clienti (**come quelli a forma di L, T e H**); inoltre, ha acquisito competenze specifiche nella costruzione di piattaforme e magazzini **senza colonne** migliorando così l'efficienza delle operazioni di movimentazione interna (DB Schenker).





## DESIGN INDUSTRIALE

### PRINCIPALI CLIENTI

PRADA  

E2K si occupa anche della progettazione di edifici industriali con design che rispondono alle esigenze operative delle aziende, evidenziando un impegno verso l'innovazione e la sostenibilità. La progettazione prevede un **layout ottimizzato** per massimizzare l'efficienza dei processi produttivi, favorire l'accessibilità e integrare **sistemi tecnologici all'avanguardia**.



## EDIFICI TERZIARI

### PRINCIPALI CLIENTI

La realizzazione di edifici terziari è da sempre un pilastro dell'attività di E2K, un processo che fonde **funzionalità** ed **estetica** per creare spazi innovativi adatti a ogni tipo di attività. Gli interni sono studiati con una disposizione versatile e ottimizzata, pensata per adattare gli spazi alle diverse esigenze, garantendo contemporaneamente efficienza energetica, **sicurezza** e **comfort**.



## RISTRUTTURAZIONI

### PRINCIPALI CLIENTI

La ristrutturazione segna una nuova sfida per E2K. I progetti di **revamping**, **relamping** e **repowering** ammodernano e migliorano gli edifici esistenti rendendoli più efficienti, riducendone il consumo energetico e migliorandone la sicurezza. L'obiettivo del servizio è ridurre l'impatto ambientale dei cantieri attraverso il **recupero di edifici in disuso**, la diminuzione del volume dei rifiuti e l'utilizzo prioritario di materiali ecocompatibili.



# SERVIZI



## GENERAL CONTRACTOR

**Coordiniamo tutti gli aspetti** del progetto di costruzione, accertandoci che i lavori siano completati nei tempi previsti, nel rispetto del budget e degli **standard specificati**.

- Gestione secondo i principi “chiavi in mano” e “open book”
- Pianificazione dell’opera da realizzare attraverso stesura GANTT
- Stesura SAL (stato avanzamento lavori) con clienti e fornitori



## PROJECT MANAGEMENT

Il nostro servizio di project management prevede attività di progettazione complete, inclusi piani di sviluppo, **studi di fattibilità e progettazione del layout**, per garantire risultati eccellenti e soluzioni su misura. Forniamo inoltre supporto tecnico e amministrativo, tra cui contatti con la pubblica amministrazione, gestione di pratiche edilizie e conformità alla normativa antincendio.

- Progetti preliminari, planovolumetrici, esecutivi e strutturali
- stesura MacroGantt
- BIM (Building Information Modelling)



## RIQUALIFICAZIONE

Il nostro servizio di riqualificazione è incentrato sulla pianificazione e sulla realizzazione di progetti di ristrutturazione **parziale o completa**. Siamo specializzati nella **ristrutturazione di centri logistici** ed edifici industriali nonché nel rinnovo di centri commerciali e uffici. I nostri servizi includono le tecniche di revamping, relamping e repowering.



## FACILITY MANAGEMENT

Il nostro servizio di facility management comprende la **manutenzione ordinaria programmata** e le **riparazioni speciali**. Offriamo un servizio globale completo: ristrutturazioni innovative, adeguamenti su misura, espansioni strategiche degli edifici e una gestione esperta dei progetti. Inoltre, siamo specializzati nella stesura di progetti corredati da valutazioni dettagliate dei costi e nel coordinamento dei protocolli di sicurezza.



## GESTIONE AMMINISTRATIVA

Il nostro servizio di gestione amministrativa ottimizza le operazioni burocratiche, garantendo un **flusso di lavoro efficiente**, piena conformità e una gestione efficace delle risorse. Questo permette a E2K di focalizzarsi completamente sulle sue attività principali.

- Stesura di report economici e statistici
- Redazione di manuali d’impianto
- Certificazione e verifica con standard di riferimento



## Da oltre 20 anni sviluppiamo progetti logistici in tutto il Paese

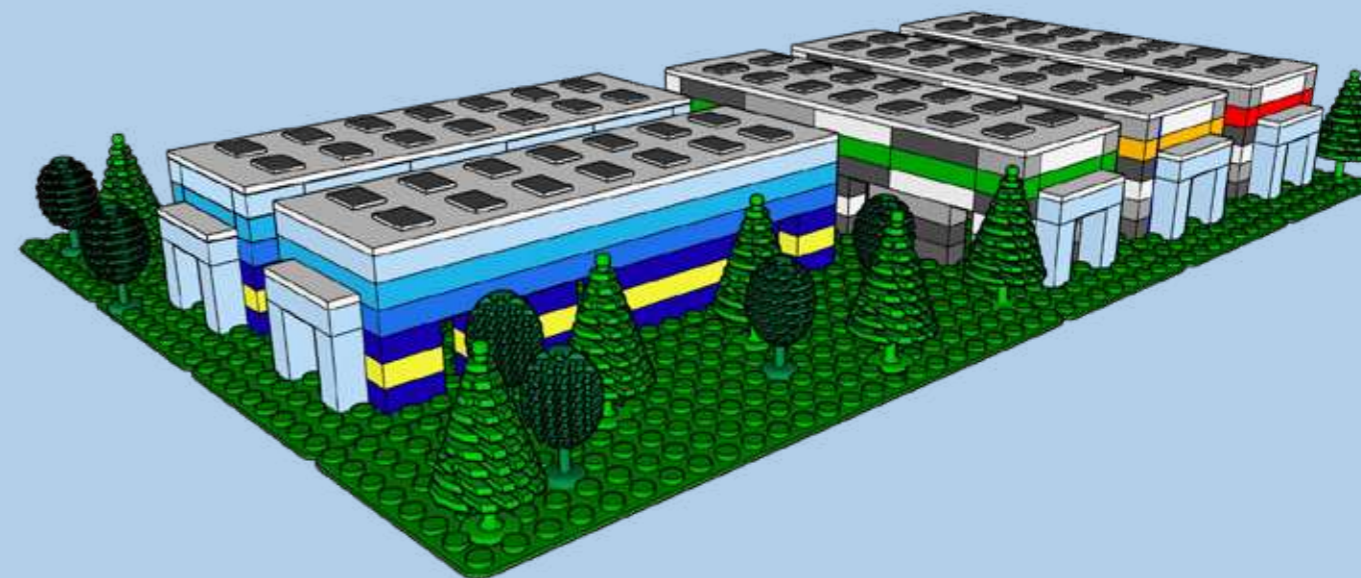
**Valtidone Logistic Development**, parte di Engineering2k, è specializzata nello sviluppo e negli investimenti immobiliari in Italia, affermandosi come partner unico e guida affidabile per la **realizzazione di progetti immobiliari su larga scala**.

L'azienda affianca i clienti in ogni fase del processo: dall'individuazione del terreno al rilascio dei permessi di costruzione.

Collabora con partner che condividono la stessa passione per soluzioni all'avanguardia, supportando VLD in ogni fase del percorso: dalla pianificazione alle certificazioni ambientali, passando per la riqualificazione, l'espansione e la costruzione.

VLD fornisce **soluzioni chiavi in mano** per trasformare in realtà i progetti logistici più ambiziosi, sempre nel rispetto del quadro normativo per lo sviluppo (Agenda 2030).

[www.vld-development.com](http://www.vld-development.com)



VLD si occupa anche di **energie rinnovabili** perché produrre energia verde in situ, è un primo passo significativo verso la riduzione dell'impatto ambientale degli edifici di domani.

**VLD Energy Solutions**, grazie al suo team di esperti, studia e propone i migliori servizi energetici per ogni progetto, sempre in adeguamento al piano di sviluppo sostenibile 2030.

Le soluzioni VLD Energy garantiscono un **notevole risparmio economico, un'elevata durata nel tempo e una reale tutela dell'ambiente**, aumentando contemporaneamente il valore del terreno.

[www.vld-energy.com](http://www.vld-energy.com)





# Castel San Giovanni (PC)

IL CENTRO LOGISTICO PIÙ STRATEGICO IN ITALIA

Superficie totale	2.000.000 mq
Totale superficie lorda di pavimento	887.000 mq
Anno di prima costruzione	2004





## Castel San Giovanni (PC) REANULT GROUP

MAGAZZINO PER LA LOGISTICA  
AUTOMOBILISTICA

SLP totale	29.000 mq
Area deposito	26.000 mq
Area uffici	3.000 mq
Anno di realizzazione	2023 mq
Altezza esterna deposito	16 m
Impianto fotovoltaico	1.5 MW
Certificazione ambientale	BREEAM Excellent



## Castel San Giovanni (PC) SDA

MAGAZZINO DI DISTRIBUZIONE  
LOGISTICA CROSS-DOCKING

SLP totale	22.500 mq
Area deposito	21.200 mq
Area uffici	1.300 mq
Anno di realizzazione	2024
Altezza esterna deposito	11 m
Impianto fotovoltaico	600 kWp
Certificazione ambientale	BREEAM Excellent



# Interporto di Bologna

IL GRANDE POLO LOGISTICO INNOVATIVO E SOSTENIBILE

Superficie Totale	800.000 mq
Totale superficie lorda di pavimento	450.000 mq
Anno di prima costruzione	2012





## Bologna 14.1B

MAGAZZINO DI DISTRIBUZIONE LOGISTICA  
CROSS-DOCKING

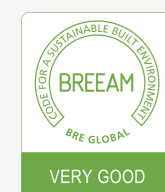
SLP totale	23.700 mq
Area deposito	22.700 mq
Area uffici	1.000 mq
Anno di realizzazione	2023
Altezza esterna deposito	15 m
Impianto fotovoltaico	400 kWp
Certificazione ambientale	BREEAM Excellent



## Bologna NATURA SÌ

MAGAZZINO LOGISTICO  
MULTI-TEMPERATURA (ALIMENTARE)

SLP totale	49.200 mq
Area deposito	36.400 mq
Area mezzanino	9.000 mq
Area uffici	3.800 mq
Anno di realizzazione	2016
Anno di ristrutturazione	2020
Altezza esterna deposito	15 m
Impianto fotovoltaico	670 kWp
Certificazione ambientale	BREEAM Very Good
Temperatura interna	+4°C, +10°C, +20°C



# Casei Gerola (PV)

IL PRIMO POLO LOGISTICO ITALIANO LEED PLATINUM

Superficie Totale	200.000 mq
Totale superficie lorda di pavimento	100.000 mq
Anno di prima costruzione	2022





## Casei Gerola Logistics Park IMMOBILE A

DUE MAGAZZINI  
A ZERO CONSUMO DI SUOLO

SLP totale	21.900 mq
Area deposito	20.900 mq
Area uffici	1.000 mq
Anno di realizzazione	2023
Altezza esterna deposito	14.5 m
Certificazione ambientale	LEED Platinum



PROJECTS  
LEED PLATINUM  
CERTIFIED

## Casei Gerola Logistics Park IMMOBILE B

SLP totale	88.000 mq
Area deposito	84.000 mq
Area uffici	4.000 mq
Anno di realizzazione	2022
Altezza esterna deposito	14.5 m
Certificazione ambientale	LEED Platinum



PROJECTS  
LEED PLATINUM  
CERTIFIED



# Mantova

LA PIATTAFORMA LOGISTICA XXL AD ELEVATA SOSTENIBILITÀ





## Mantova ADIDAS

IL PIÙ GRANDE MAGAZZINO  
REALIZZATO DA ENGINEERING 2K

SLP totale	178.000 mq
Area deposito	133.000 mq
Area mezzanino	43.000 mq
Area uffici	2.600 mq
Anno di realizzazione	2023
Altezza esterna deposito	Da 16 m a 28 m
Certificazione ambientale	LEED Gold



PROJECTS  
LEED GOLD  
CERTIFIED







## Novara AMAZON

MAGAZZINO LOGISTICO FULFILLMENT (E-COMMERCE)

SLP totale	188.000 mq
Area deposito	175.000 mq
Area uffici	13.000 mq
Anno di realizzazione	2021
Altezza esterna deposito	20 m
Impianto fotovoltaico	1 MW
Certificazione ambientale	BREEAM Excellent



## San Salvo (CH) AMAZON

MAGAZZINO LOGISTICO FULFILLMENT ROBOTIZZATO (E-COMMERCE)

SLP totale	188.000 mq
Area deposito	175.000 mq
Area uffici	13.000 mq
Anno di realizzazione	2022
Altezza esterna deposito	20 m
Impianto fotovoltaico	4 MW
Certificazione ambientale	BREEAM Excellent

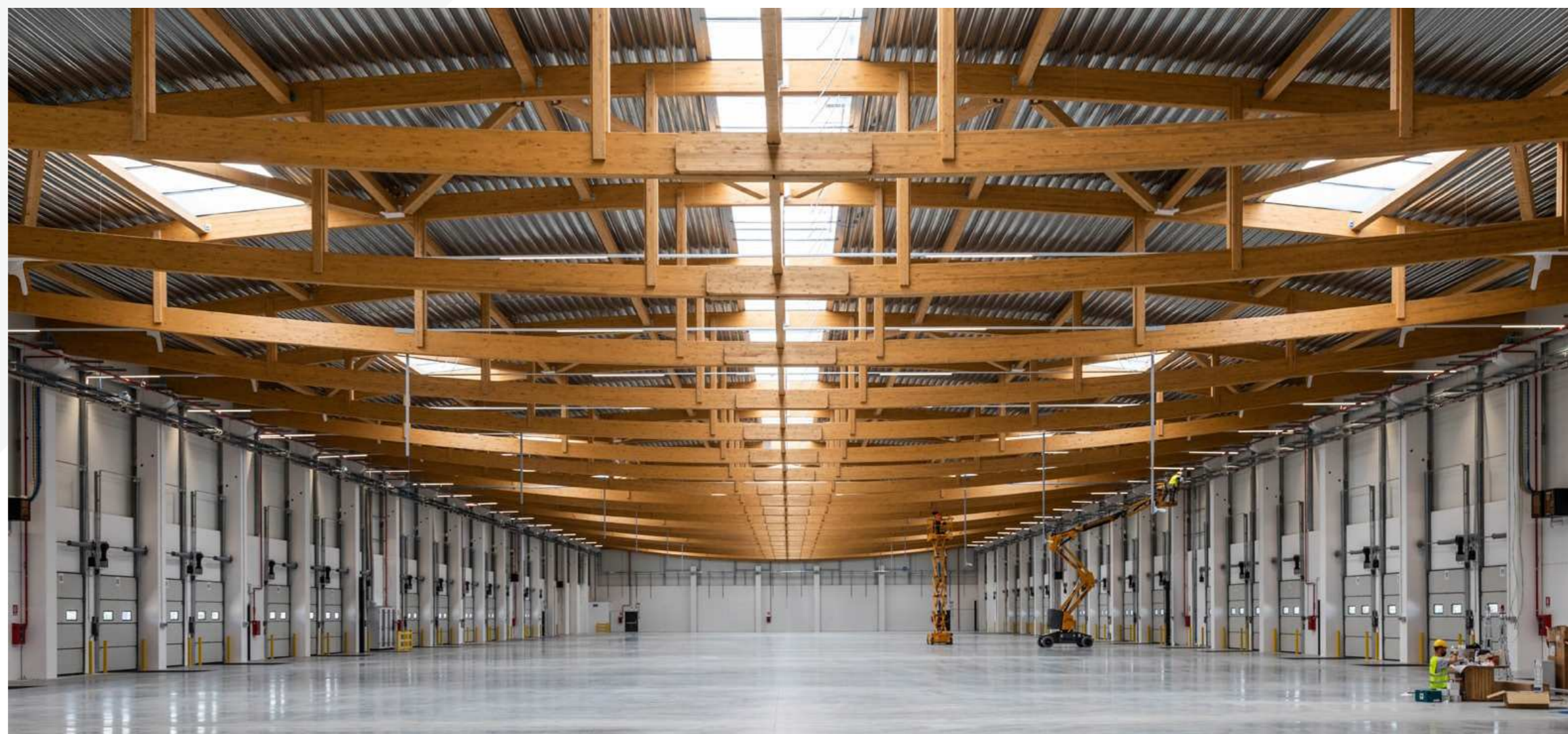




Verona  
DB SCHENKER

MAGAZZINO DI DISTRIBUZIONE LOGISTICA  
CROSS-DOCKING

SLP totale	9.700 mq
Area deposito	7.700 mq
Area uffici	2.000 mq
Anno di realizzazione	2021
Altezza esterna deposito	13 m
Impianto fotovoltaico	150 kWp
Certificazione ambientale	BREEAM Very good





## Fiorenzuola D'Arda (PC) NEWCOLD

CENTRO LOGISTICO FRIGORIFERO  
MULTILIVELLO (ALIMENTARE)

Area di costruzione	24.700 mq
High bay	9.500 mq
Low bay	12.200 mq
Area uffici	3.000 mq
Anno di realizzazione	2023
Altezza esterna deposito	Da 15m a 40m
Temperatura interna	-28°C





# Nogarole Rocca (VR) ZALANDO

CENTRO LOGISTICO ROBOTIZZATO  
(E-COMMERCE)

SLP totale	126.500 mq
Superficie deposito multilivello*	114.000 mq
Area uffici	12.500 mq
Anno di realizzazione	2019
Altezza esterna deposito	20 m
Impianto fotovoltaico	3 MW
Certificazione ambientale	DGNB Platinum

\*Zona Pickettower: 5 livelli





## Vidigulfo (MI) SDA IMMOBILE A

CENTRI LOGISTICI DI DISTRIBUZIONE

SLP totale	28.000 mq
Area deposito	27.000 mq
Area uffici	1.000 mq
Anno di realizzazione	2023
Altezza esterna deposito	15 m
Impianto fotovoltaico	8 kWp
Certificazione ambientale	BREEAM Excellent



## Vidigulfo (MI) SDA IMMOBILE B

SLP totale	315.000 mq
Area deposito	30.500 mq
Area uffici	1.000 mq
Anno di realizzazione	2022
Altezza esterna deposito	15 m
Impianto fotovoltaico	25 kWp
Certificazione ambientale	BREEAM Excellent

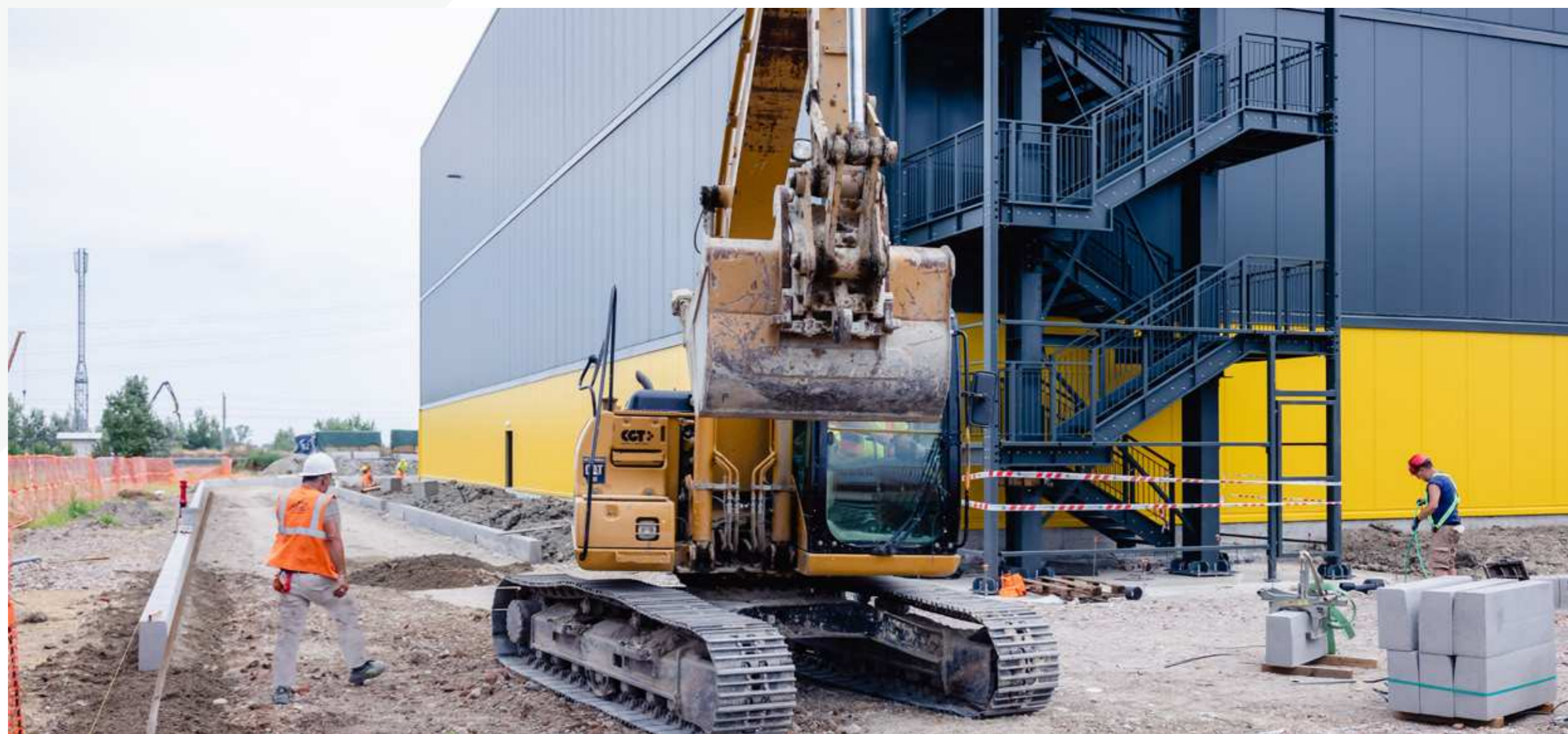




## Reggio Emilia HOLYART

MAGAZZINO LOGISTICO  
D'ARTE SACRA

SLP totale	10.950 mq
Area deposito	7.950 mq
Area uffici	3.000 mq
Anno di realizzazione	2022
Altezza esterna deposito	15 m
Certificazione ambientale	BREEAM Excellent



# Elancourt (Parigi)

IL PRIMO MAGAZZINO MULTILIVELLO PERI URBANO IN FRANCIA





## SEGRO Park Elancourt

IMMOBILE A DUE PIANI CON RAMPA

SLP totale	26.600 mq
Area deposito	23.900 mq
Area uffici	2.700 mq
Anno di realizzazione	2023
Altezza esterna deposito	15.5 m
Certificazione ambientale	BREEAM Excellent







## Ris Orangis (Parigi) GEODIS

MAGAZZINO DI DISTRIBUZIONE LOGISTICA  
CROSS-DOCKING

SLP totale	11.000 mq
Area deposito	10.500 mq
Area uffici	950 mq
Anno di realizzazione	2021
Altezza esterna deposito	10 m
Impianto fotovoltaico	204 kWp
Certificazione ambientale	BREEAM Outstanding



## Mountpark Chartres 2

MAGAZZINO LOGISTICO  
AD ALTA SENSIBILITÀ AMBIENTALE

SLP totale	35.600 mq
Area deposito	34.800 mq
Area uffici	800 mq
Anno di realizzazione	2023
Altezza esterna deposito	14 m
Impianto fotovoltaico	1.6 kWc
Certificazione ambientale	BREEAM Excellent Biodiversity





## Liffré (Rennes) LIDL

AMPLIAMENTO DI UNA PIATTAFORMA  
LOGISTICA FRIGORIFERA (GRANDE  
DISTRUBUZIONE ALIMENTARE)

SLP totale	18.000 mq
Anno di realizzazione	2021
Altezza esterna deposito	Da 11.6 m a 15.5 m
Temperatura interna	da +18°C a -22°C

## Feyzin (Lyon) THERMCROSS

MAGAZZINO DI PRODUZIONE SOTTOPOSTO  
A PIANO PREVENZIONE RISCHI TECNOLOGICI

SLP totale	8.200 mq
Area deposito	7.670 mq
Area uffici	530 mq
Anno di realizzazione	2022
Altezza esterna deposito	15 m





## Sibiu (Romania) PRADA

LA PIU GRANDE FABBRICA  
DI PELLETTERIA IN EUROPA

SLP totale	12.000 mq
Anno di realizzazione	2022





## Gießen (Germania) ZALANDO

CENTRO LOGISTICO ROBOTIZZATO  
(E-COMMERCE)

SLP totale	130.000 mq
Area deposito	100.000 mq
Area mezzanino	30.000 mq
Anno di realizzazione	2023



# PARTNER COMMERCIALI



# INFORMAZIONI DI **CONTATTO**

## **Engineering 2K S.p.A.**

### **ITALIA**

Strada 8 Palazzo N  
20089 Milanofiori (MI)

☎ +39 02-52879011

✉ info@eng2k.com

🌐 [www.eng2k.com](http://www.eng2k.com)

📱 [f](#) [in](#) [@](#)

## **ING2K**

### **FRANCIA**

53 Avenue Carnot  
69250 Neuville-Sur-Saone

☎ +33 06 37 74 54 63

✉ contacts@ing2k.com

🌐 [www.ing2k.com](http://www.ing2k.com)

📱 [in](#)

## **E2KG GmbH**

### **GERMANIA**

88131 Lindau, Wackerstraße 9

☎ +43 676 6670280

✉ info@e2k-germany.com

🌐 [www.e2k-germany.com](http://www.e2k-germany.com)

## **MANTOR E2K Srl**

### **ROMANIA**

Pipera 146bis Spatiul 31,  
Voluntari, ILfov

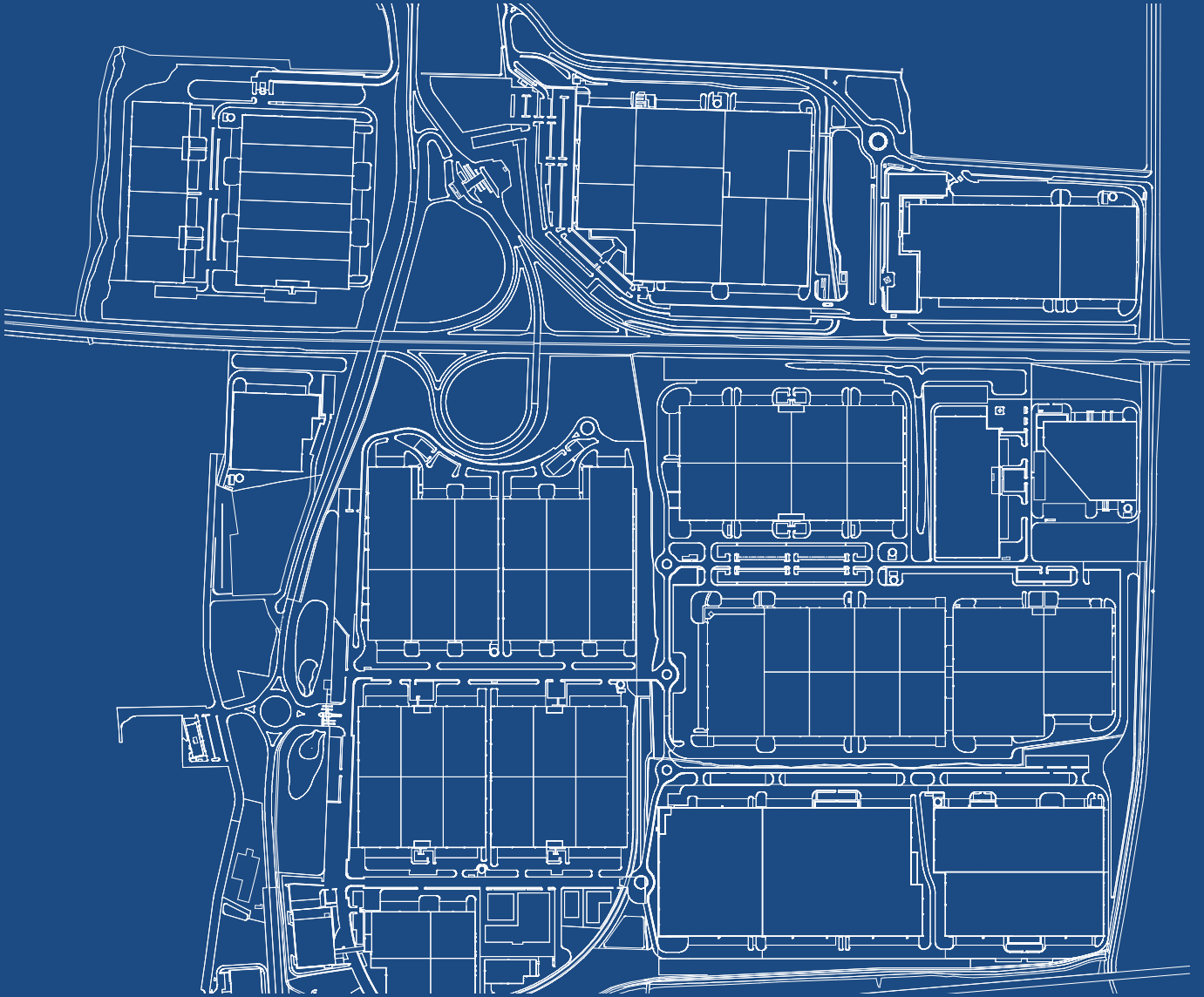
☎ +40 756151901

✉ info@mantorE2K.ro

🌐 [www.mantore2k.com](http://www.mantore2k.com)

📱 [in](#)

WE  
**BUILD**  
YOUR  
**BUSINESS**



[e2k-group.com](http://e2k-group.com)

